



Leotom

Maison Leotom

105 avenue Ernest Havet, Vitry sur seine

www.maison-leotom.fr



Maison LeoTom est une grande villa familiale avec jardin.

Idéale à louer **pour une entreprise, une famille ou des amis.**

La maison est **proche de Paris**, à 25mn du centre de Paris (Tour Eiffel, musée du Louvre ...) en RER (C).

Elle est située dans un quartier pavillonnaire et calme, de Vitry sur Seine. A 10 minutes à pieds du centre ville, des commerces et des moyens de transport.

Chaleureuse et bien équipée, elle offre tout le confort nécessaire pour s'y retrouver **jusqu'à 15 personnes.**

Pour voir les photos de la maison
[cliquez ici](#)

105 avenue Ernest Havet, Vitry sur seine

www.maison-leotom.fr

A propos de la maison



La maison LeoTom a été construite en 1925, c'est une maison en meulière. Les maisons en meulière, font partie du patrimoine architectural de l'[Île-de-France](#), notamment dans sa partie orientale, elles ont été pour la plupart construites entre les années 1880 et 1930 par de riches Parisiens souhaitant profiter de la campagne. Les villas construites en pierres meulières se distinguent par leur style architectural et leur ornementation inspirés par l'[Art nouveau](#)

Jardin

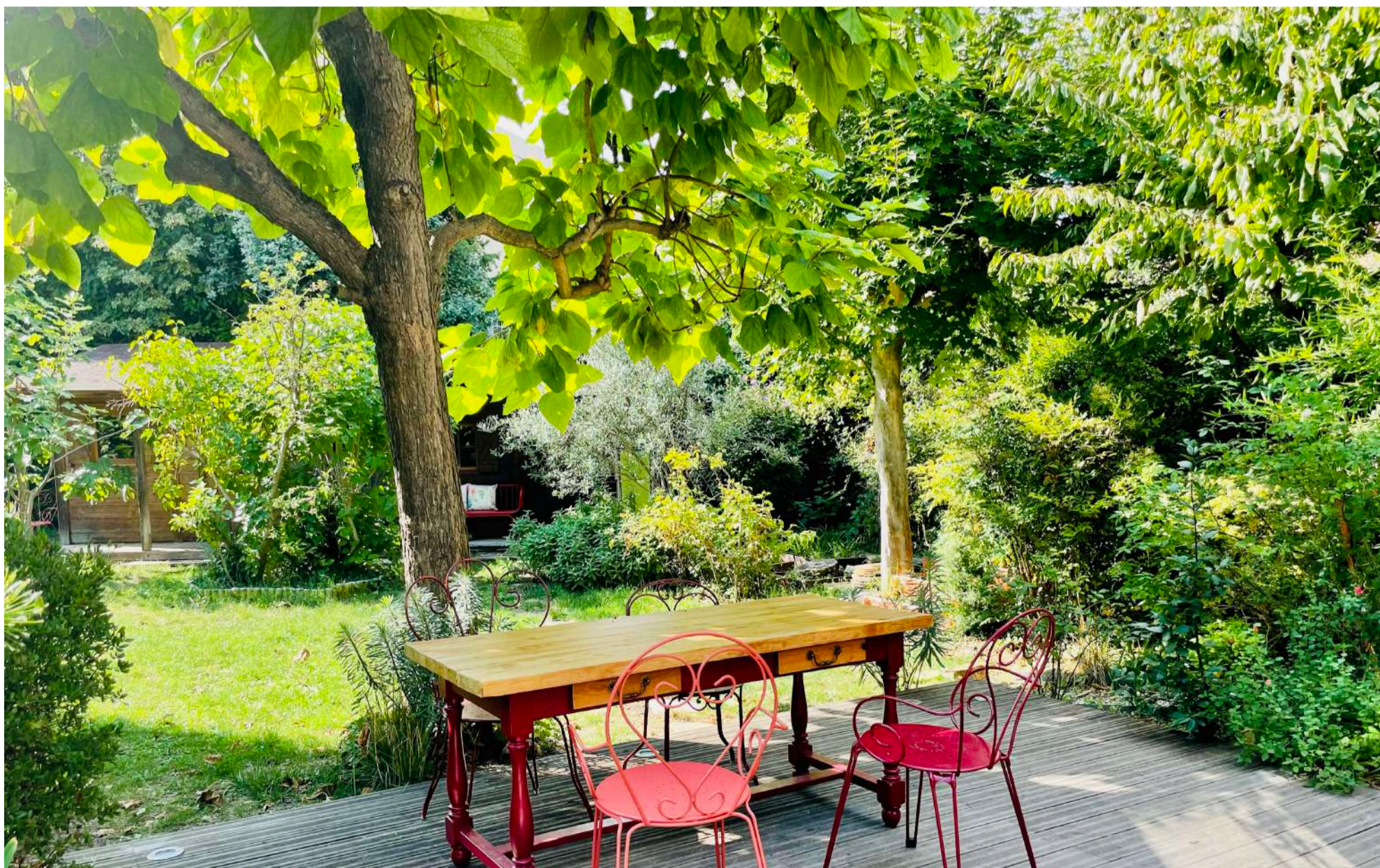
600m²

Rare à proximité de Paris, profitez de cet immense jardin de plus de 600m².

À l'abris des regards, ce jardin arboré et fleuri, offre un véritable coin de nature calme et apaisant..

Équipements disponibles

Tables et chaises pour 15 personnes, piscine, transats, barbecue Weber, aménagements pour les enfants, jeux.



Pièce à vivre

60m2

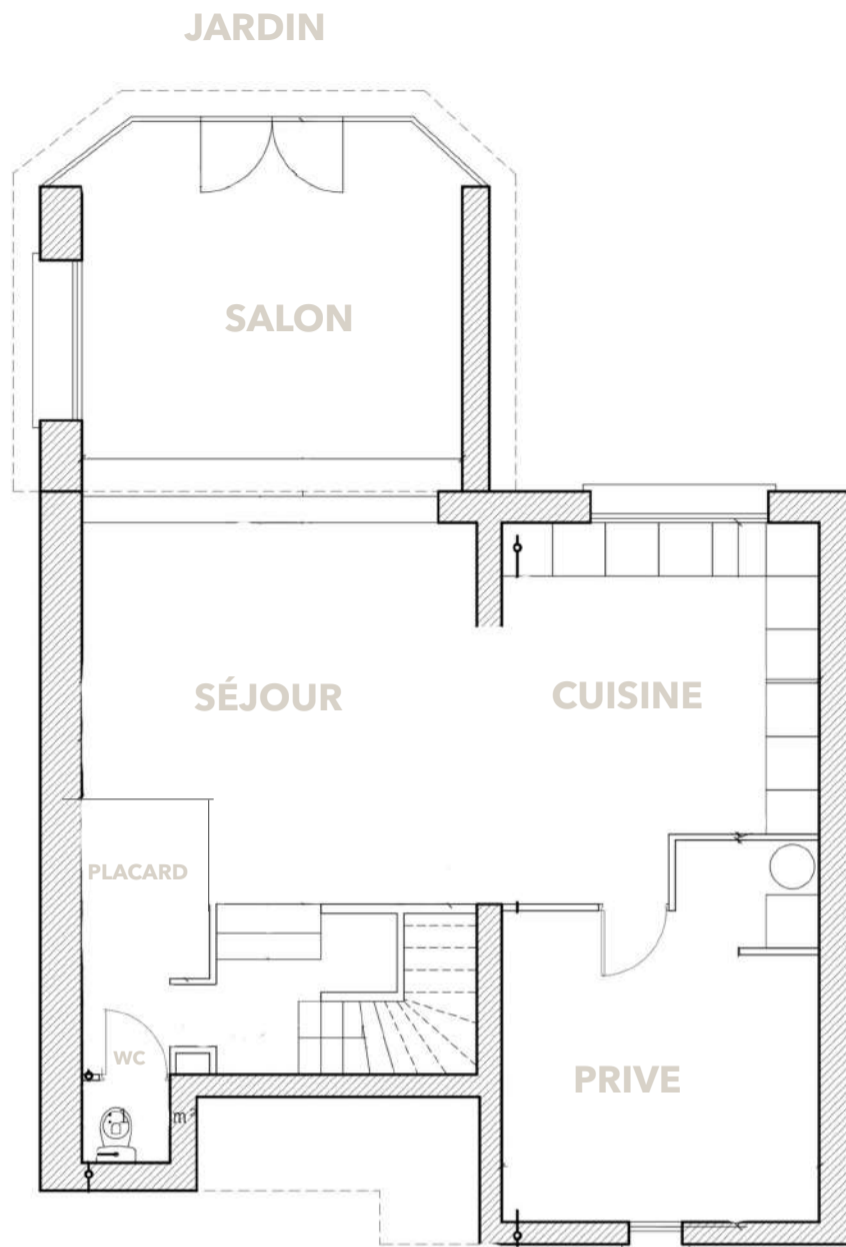
Un espace chaleureux pour passer des moments conviviaux ensemble.

La cuisine ouverte sur le séjour joue le rôle d'une pièce à vivre où l'on se retrouve naturellement pour partager des repas autour d'une grande table de 12/15 couverts.

L'immense véranda du salon offre une superbe vue sur le jardin ainsi qu'un accès à la terrasse.

Équipements disponibles

Une table pour 12 couverts, une table pour 6 couverts, 15 chaises, four, plaque de cuisson à induction, four à micro-onde, réfrigérateur, lave vaisselle, machine à café, bouilloire, mixer, ustensiles de cuisine de base, vaisselles et couverts



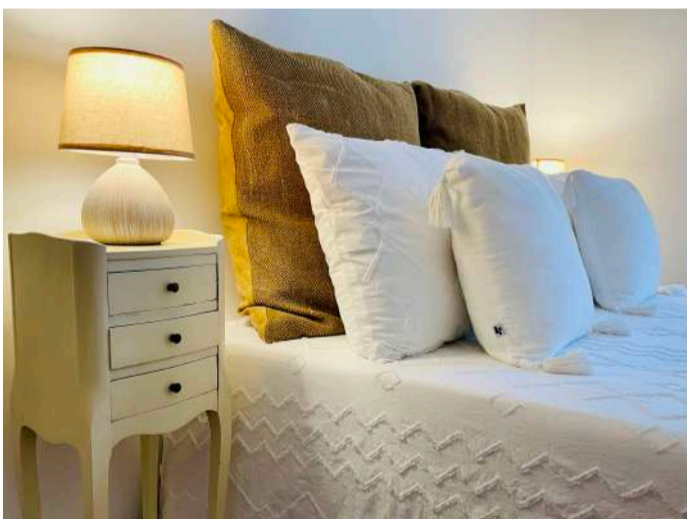
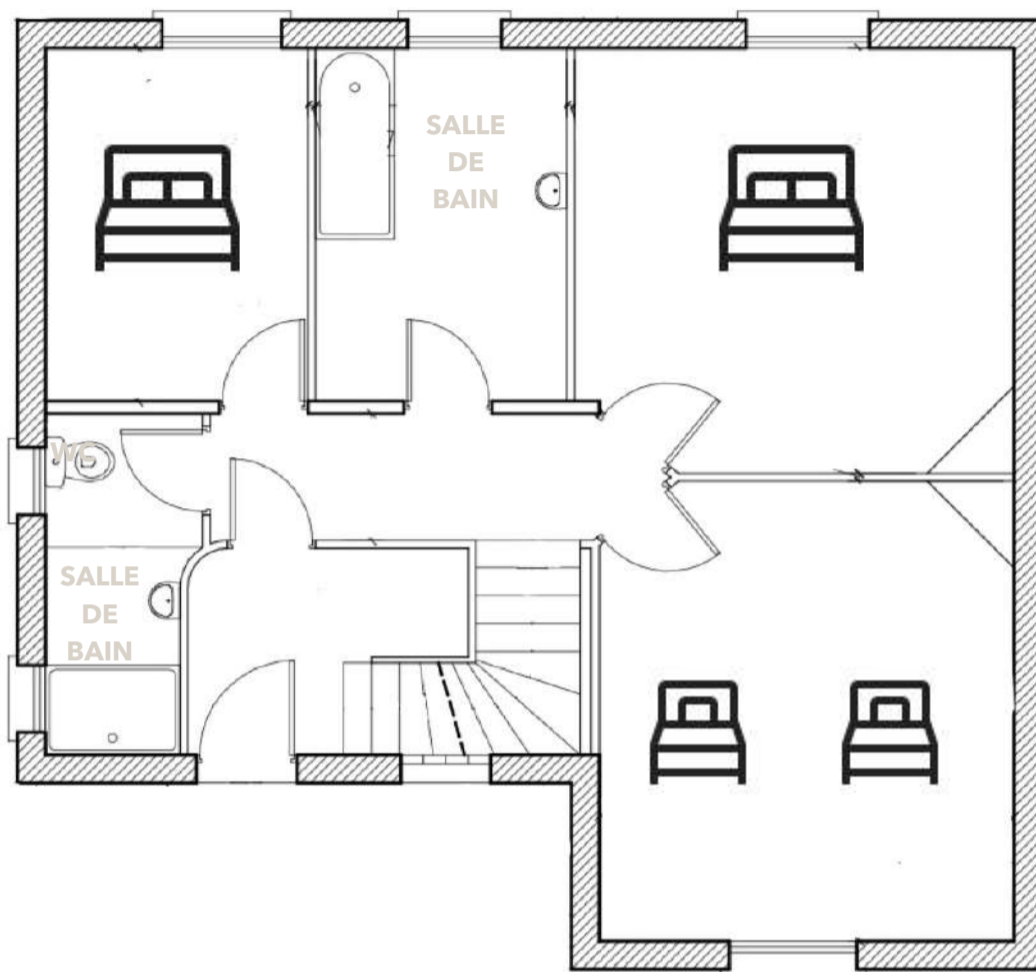
Chambres

Premier étage

*Des chambres spacieuses pour que chacun dispose d'un espace confortable.
Une literie neuve et haut de gamme.*

Équipements disponibles

Trois chambres, deux lits double, deux lits simples, de grands espaces de rangements, un bureau, une salle de bain avec douche et une salle de bain avec baignoire.



Chambres et espace de convivialité

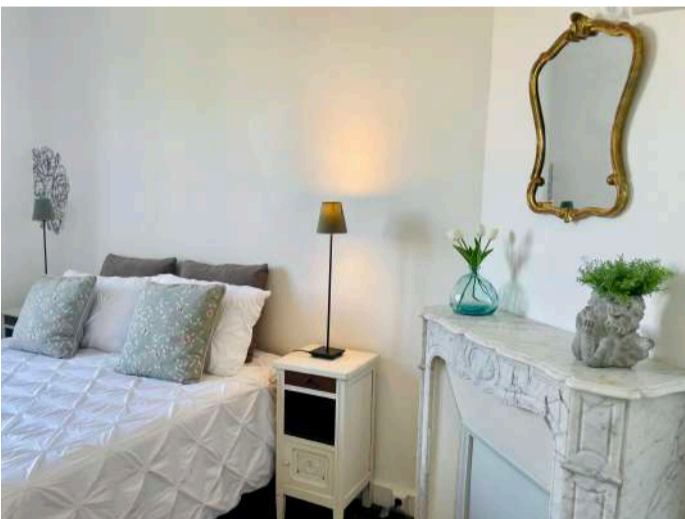
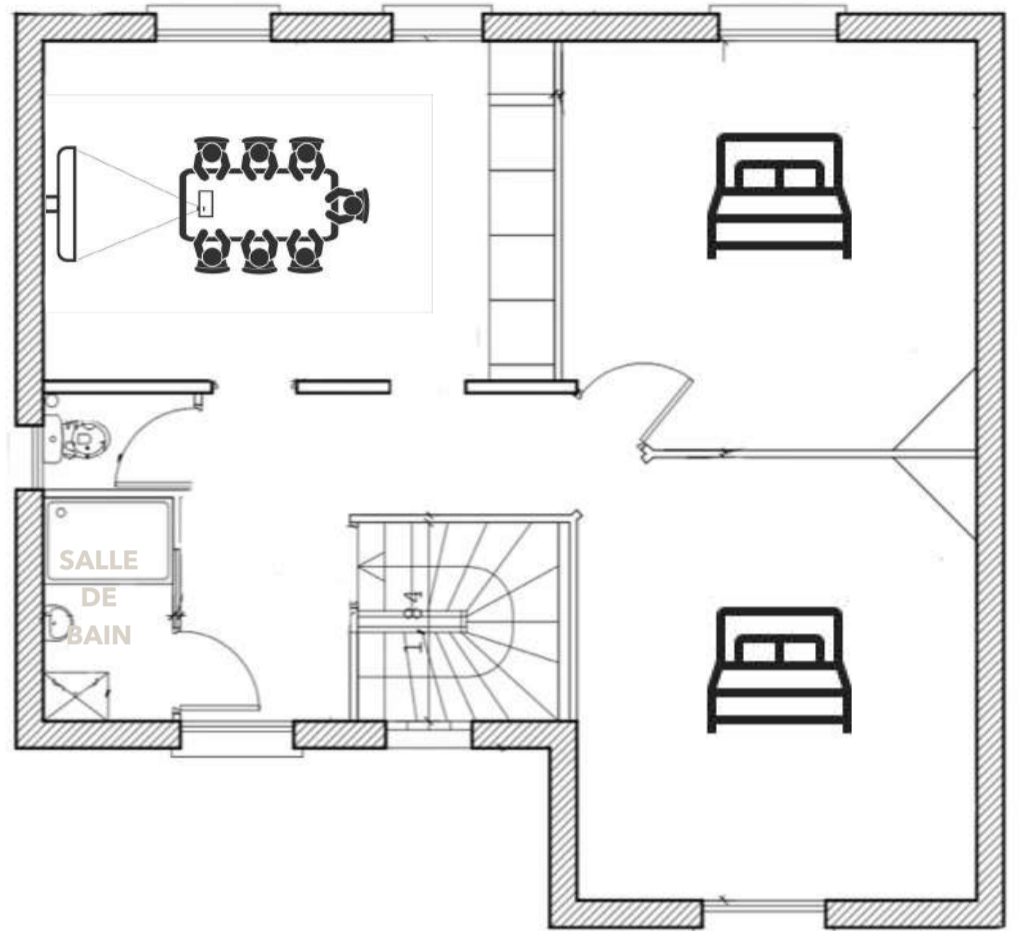
Deuxième étage

Deux chambres spacieuses et un espace de convivialité pour organiser des réunions, ateliers ou un petit déjeuner

Équipements disponibles

Deux chambres, deux lits doubles, des espaces de rangements, une salle de bain avec douche, une machine à laver et à sécher le linge.

Un espace de travail comprenant une table (10 personnes), un écran TV et une petite cuisine équipée

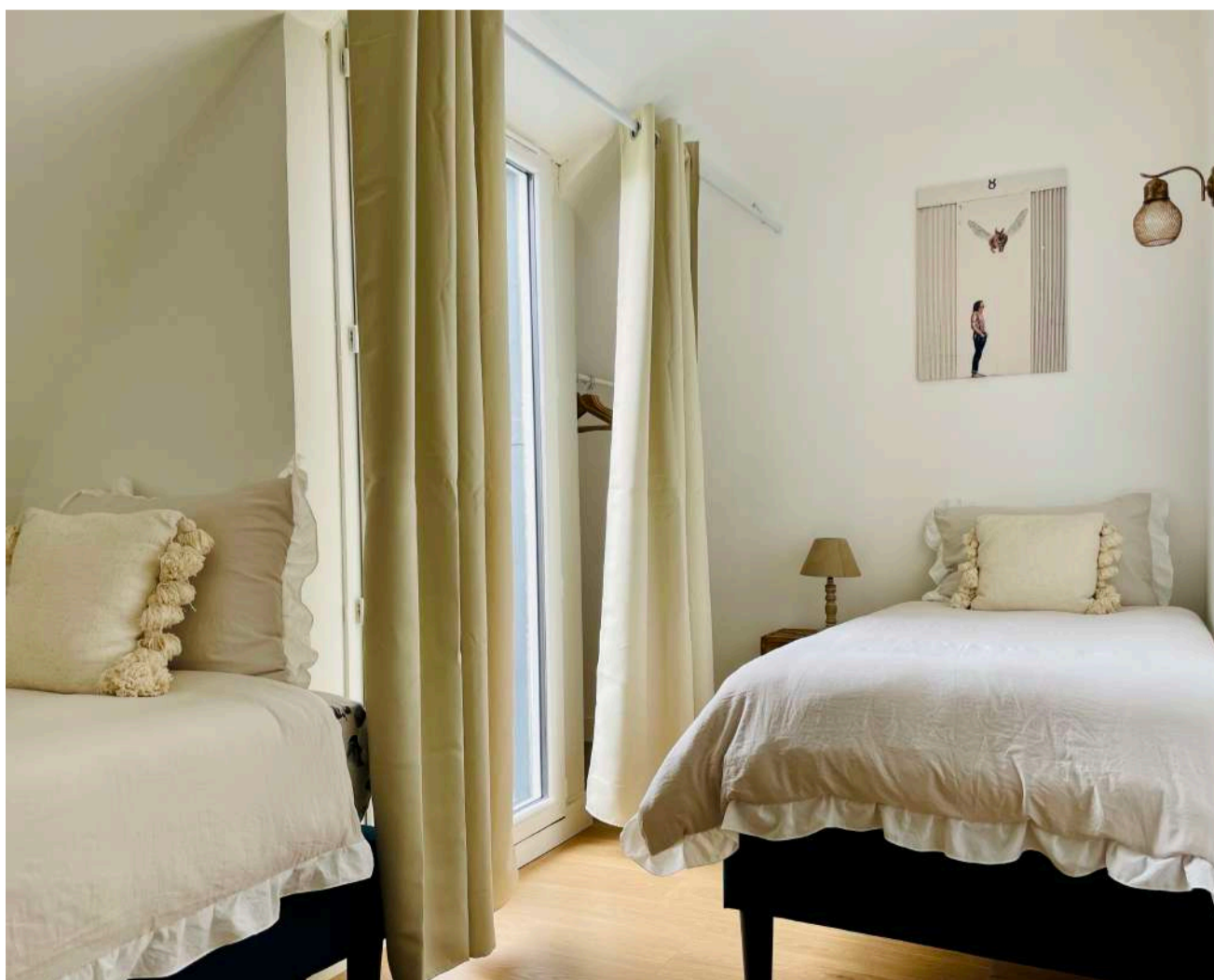
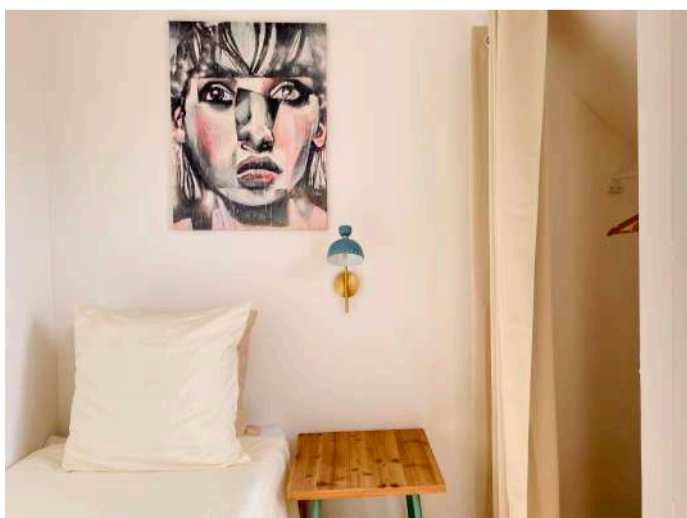
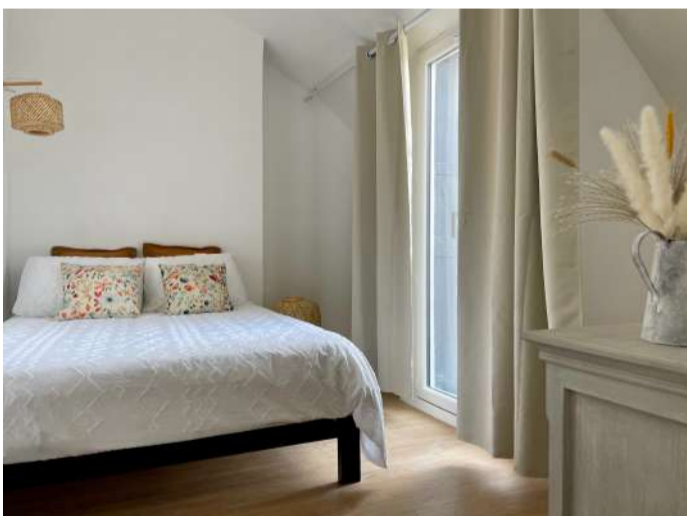
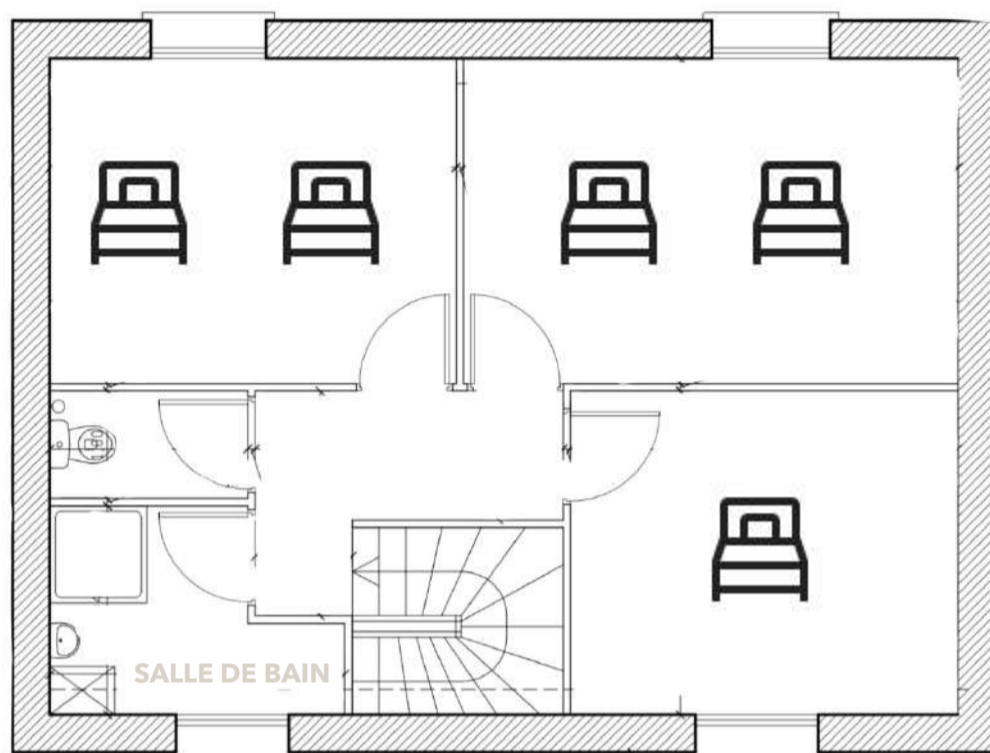


Chambres

Troisième étage

Équipements disponibles

Trois chambres, cinq lits simples, des espaces de rangements, un bureau, une salle de bain avec douche.





Pour les enfants

Nous mettons tout à disposition pour accueillir vos enfants.

Pour les bébés, lit bébé, draps, turbulette, chaise haute, rehausseur, vaisselle adaptée et poussette assurent leur confort.

Pour les plus grands, des jeux à l'intérieur et à l'extérieur de la maison, des livres, des balançoires et un chalet aménagé sont disponibles pour les divertir.

La propriété est totalement sécurisée et fermée. Les enfants peuvent s'amuser dans le jardin en toute sécurité.

Nous pouvons également vous recommander une baby-sitter de confiance pour profiter de moments entre adultes.

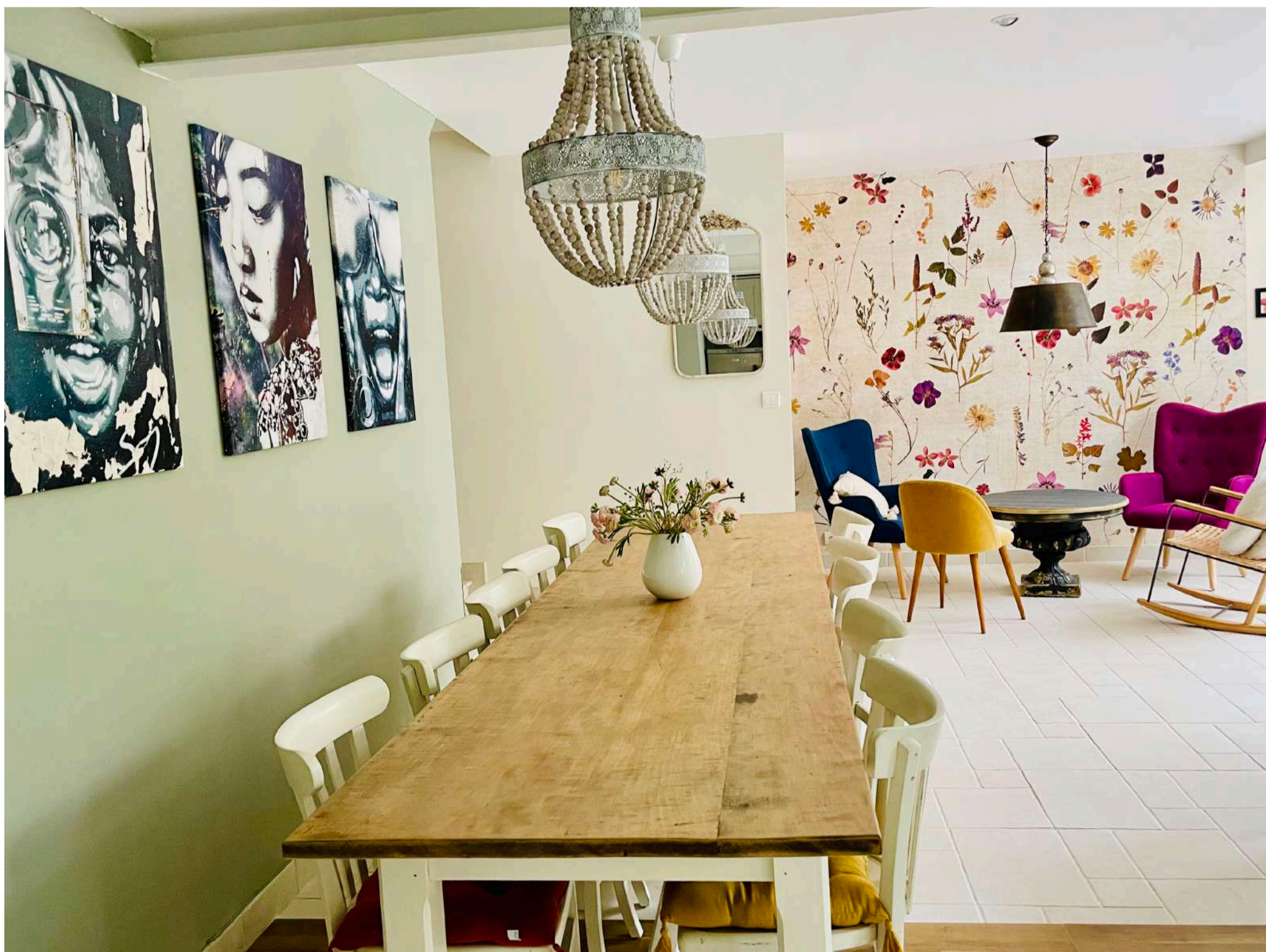


Pour les entreprises

La maison est parfaitement adaptée au télétravail ou pour organiser des séminaires.

Son originalité stimule la convivialité et la créativité.

Elle est équipée d'un Wifi haut débit, de bureaux isolés pour travailler en toute tranquillité, de deux espaces collaboratifs, d'écrans de projection et de machines à café.



Nous prenons soin de vous

Pour que vous vous sentiez chez vous dès votre arrivée quelques essentiels sont mis à votre disposition (café, tisane, sucre, condiments, savon et shampoing, charbon de bois, produits vaisselles, ...).

Bien évidemment le linge de maison est fourni et nettoyé systématiquement par nos soins entre deux locations.

L'ensemble des dispositions sont prises pour vous assurer un logement nettoyé et assaini, supprimant les bactéries et les virus comme celui du Covid



Règles de la maison

01

Il est interdit de fumer à l'intérieur

02

Les animaux ne sont pas acceptés

03

Toute forme de bruit doit s'arrêter dès 20h

04

Pas de groupes de plus de 15 personnes

05

Le portail doit toujours être fermé à clés

06

La maison doit être rendue propre et rangée



Se déplacer



Venir à la maison

En avion

Aéroport d'Orly : 20mn en voiture, 40mn en métro

En train - métro

- Gare Austerlitz : 35mn en voiture, 25mn en métro
- Gare de Lyon : 35mn en voiture, 30mn en métro
- Gare Montparnasse : 40mn en voiture et en métro
- Gare de l'Est : 50mn en voiture et en métro

La station des Ardoines, RER C, est à 10mn à pieds de la maison

Le station de bus Danielle Casanova, Bus 182 est à 1mn à pieds de la maison.

En voiture

Le garage de la propriété peut héberger deux véhicules

Des stationnements sont également disponibles gratuitement devant la maison.

Se déplacer

En métro

35mn pour rejoindre le centre de Paris (Louvre)
Station RER C à 10mn à pieds : les Ardoines,
Des distributeurs automatiques à l'entrée de la station permettent d'acheter des tickets pour Paris ou toutes autres destinations en Île de France.

[RATP : visiter Paris et sa région](#)

[Paris : pass visite](#)

En vélo simple ou électrique

Location de vélo à 1mn à pieds : station Vélib' 44003 (Gabriel Péri - Danielle Casanova). [Velib'](#)

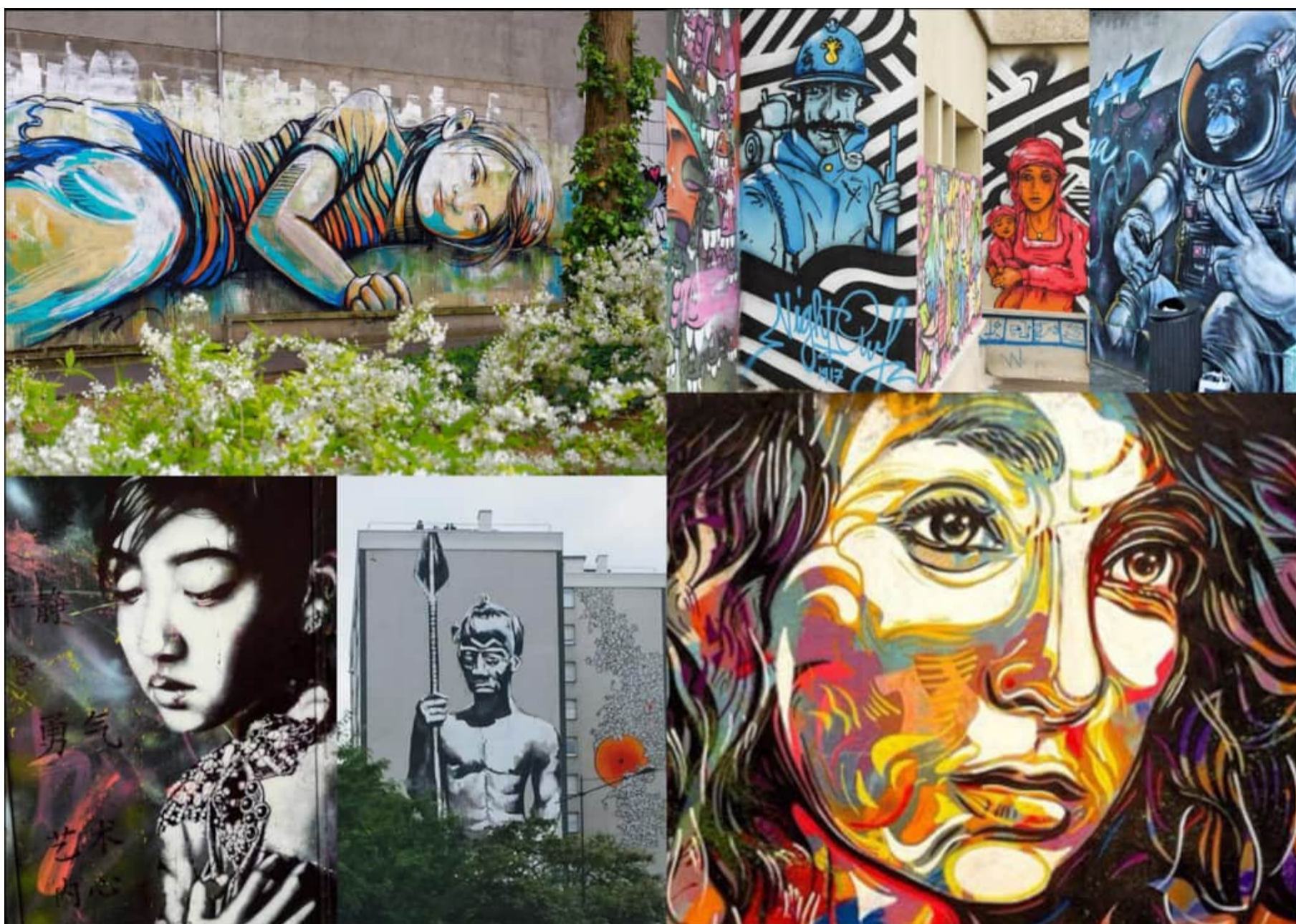
Une borne au niveau de la station permet de louer des vélos sans abonnement.

En taxi

Réservation de taxi avec Uber [Uber](#)

Citymapper

Pour se déplacer facilement sur Paris et en Île de France, CITYMAPPER est le guide idéal, l'application communique l'ensemble des informations nécessaires (transport le plus rapide, temps, station, horaires, coûts, alertes...). [Citymapper](#)



Découvrir

Vitry-Sur-Seine
et la région parisienne

La ville de Vitry sur Seine

Vitry Sur Seine, grande ville cosmopolite, a longtemps été un lieu de villégiature. Réputée pour ses pépinières d'arbres et de lilas elle fût appelée « Vitry-aux-arbres » jusqu'en 1897.

Aujourd'hui, la ville est devenue une référence en art contemporain et un rendez-vous incontournable des amoureux d'art urbain. Véritable musée à ciel ouvert, Vitry-sur-Seine est l'une des capitales mondiales de street art, immense terrain d'expression pour des centaines d'artistes venus du monde entier (C215, Meushay, Bébar, Brok, Stew et bien d'autres), soit une collection de plus de 400 œuvres. Elle rivalise allègrement avec Berlin, New York ou Barcelone.

Chaque coin de rue renferme une création, que ce soit sur un mur, une boîte aux lettres, une porte ou bien la façade d'un immeuble. Les enfants adoreront se promener dans les rues à la recherche d'œuvres gigantesques, colorées et originales. Découvrez les artistes qui en sont à l'origine grâce à la [localisation](#) des principales œuvres de Vitry ou aux visites guidées de [l'association Vitry'n Urbaine](#).

■ Le [Musée d'Art Contemporain du Val-de-Marne](#) (MAC VAL) possède une collection de plus de 2 500 œuvres. En centre-ville, la [galerie Jean Collet](#), installée dans des anciens bains-douches, est également un lieu d'expositions d'art contemporain.

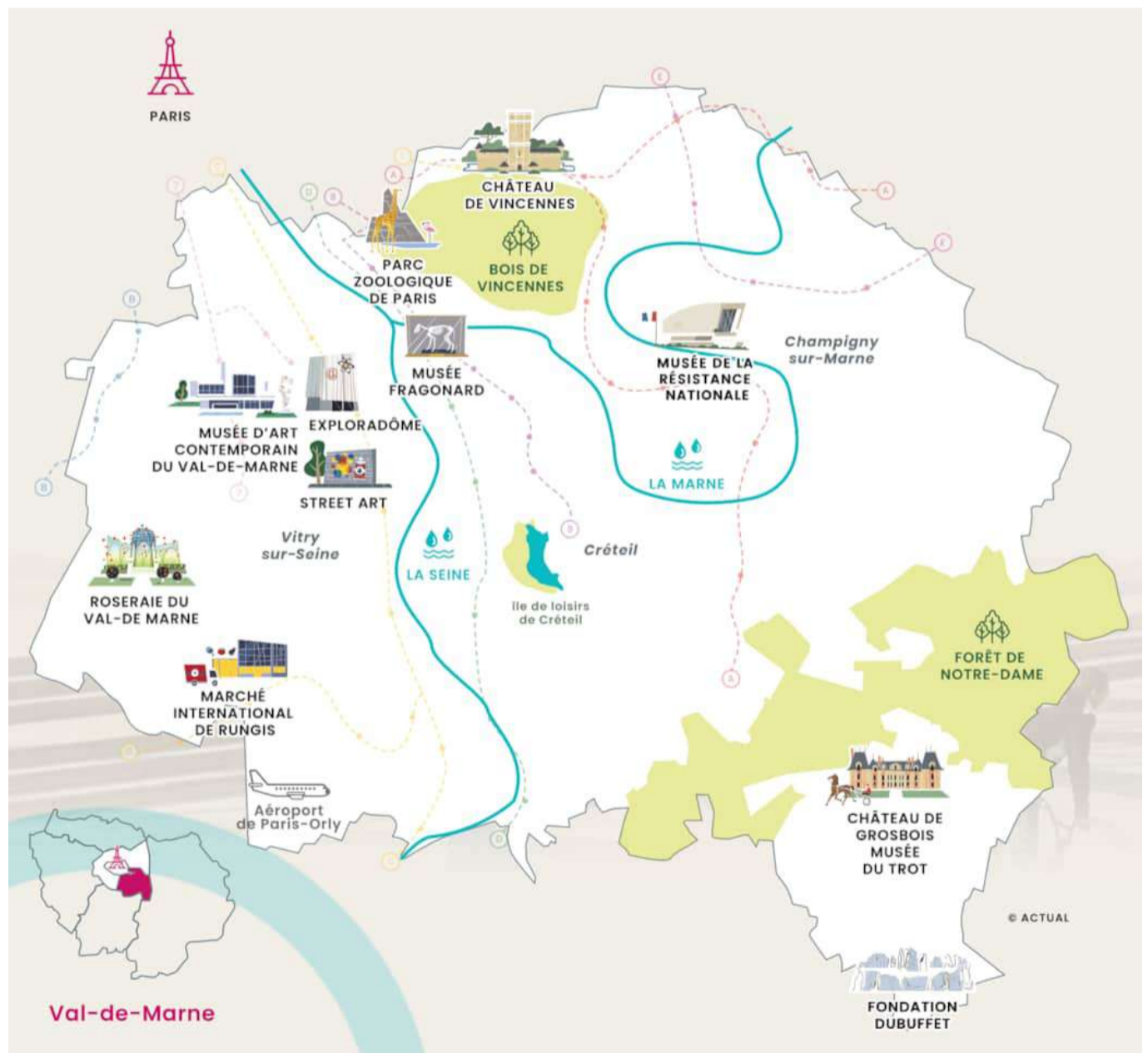
■ Les arts vivants sont également très présents dans la ville. [Gare au théâtre](#) est un lieu atypique avec une programmation variée et contemporaine. Il est notamment réputé pour son festival Nous n'irons pas à Avignon. À côté de la gare du RER C, se trouve également dans une petite rue le [Studio-théâtre](#), lieu de création et d'expérimentation théâtrale qui organise des ateliers libres tous les mois. Enfin, le [théâtre Jean Vilar](#), avec sa salle complètement amovible, propose de nombreux spectacles et ateliers pour tous.

■ Le [Pont du Port-à-l'Anglais](#), qui ne va pas sans rappeler le Golden Gate Bridge de San Francisco, est une structure architecturale remarquable qui permet de traverser la Seine en quelques minutes.

Aujourd'hui à Vitry sur Seine

[Agenda](#) des activités et animations proposées par la ville

[Programmation](#) du cinéma 3 cinés Robespierre



Le Val de Marne

Le Val-de-Marne offre une multitude d'idées de sorties et de loisirs pour s'évader quelques heures, un week-end, une semaine ou plus, à quelques minutes seulement de Paris. Les [sites phares](#) à ne pas manquer lors d'un séjour en Val-de-Marne.

Quartier



A moins de 10 minutes à pieds

Carrefour City, supermarché, 145 avenue Paul Vaillant Couturier, ouvert tous les jours de 7h30 à 21h et le dimanche de 8h30 à 13h

Les mains dans la terre, alimentation bio, 11 avenue de l'abbé Roger Derry, ouvert du mardi au samedi de 9h à 19h30

Auchan, grand supermarché, (15mn à pieds) 34/52 Avenue Youri Gagarine, ouvert tous les jours de 8h à 21h et le dimanche de 9h à 13h

Marchés de Vitry, les mercredis et samedis matin

Aux caprices de Vitry, boulangerie, 60 avenue Guy Moquet, ouvert tous les jours de 7h à 20h30 sauf le lundi

Le Casanova, restaurant, 57 avenue Danielle Casanova, ouvert tous les jours de 12h à 14h30 et de 19h à 22h30, sauf les dimanches et les lundis. Réservation au [0171365716](tel:0171365716)

Parc Joliot Cury, 65 rue Antoine Marie Colin, ouvert tous les jours de 9h à 18h

Station Velib', 108 rue Gabriel Péri

Gare les Ardoines, RER C

Numéros d'urgences : <https://www.vitry94.fr/5032/services/sante/urgences-et-gardes.htm>

Tarifs

1 nuit : 750€

soit 93€ par chambre

**Arrivée anticipée et
Départ tardif : 270€**

*Prix pour un séjour de 17h à 10h jour du départ.
Ménage de fin de séjour compris. Prix TTC
Prix dégressifs en fonction de la durée du séjour*

Pour réserver [cliquez ici](#)

valerie@maison-leotom.fr

+33 679 499 649

www.maison-leotom.fr